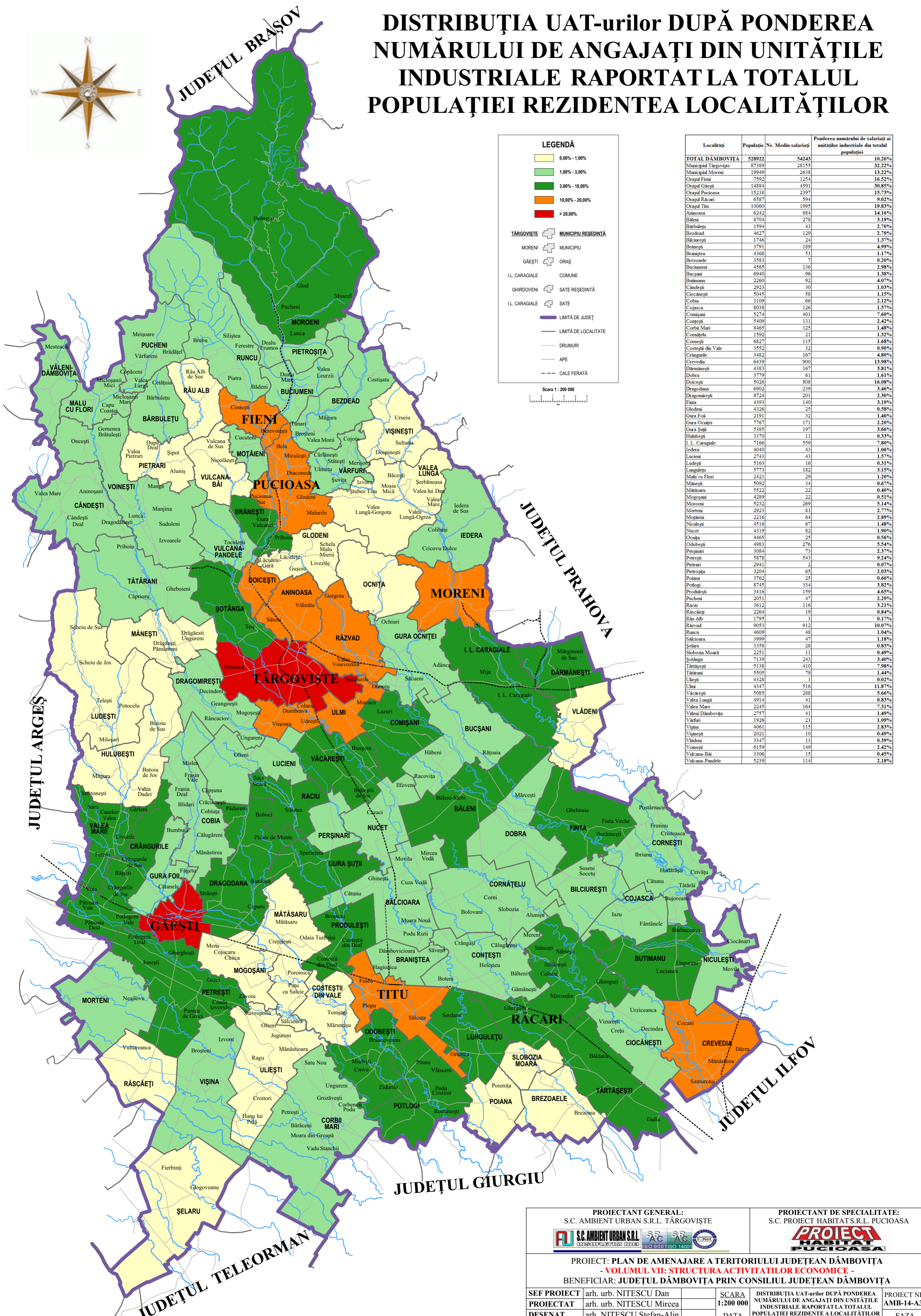


DISTRIBUȚIA UAT-urilor DUPĂ PONDEREA NUMĂRULUI DE ANGAJAȚI DIN UNITĂȚILE INDUSTRIALE RAPORTAT LA TOTALUL POPULAȚIEI REZIDENTEA LOCALITĂȚILOR



LEGENDĂ

- 0.00% - 1.00%
- 1.00% - 3.00%
- 3.00% - 10.00%
- 10.00% - 20.00%
- > 20.00%

TÂRGOVIȘTE MUNICIPIU REȘEDINȚĂ

MORENI MUNICIPIU

GĂEȘTI ORAȘ

IL. CARAGIALE COMUNE

GHIRDOVENI SAȚE REȘEDINȚĂ

IL. CARAGIALE SAȚE

LIMITĂ DE JUDEȚ

LIMITĂ DE LOCALITATE

DRUMURI

APE

CALE FERATĂ

Scala 1 : 200 000

Localități	Populație	Nr. Medii salariați	Ponderea numărului de salariați ai unităților industriale din totalul populației
TOTAL DÂMBOVIȚA	528922	54243	10.26%
Municipiul Târgoviște	87389	28155	32.22%
Municipiul Moreni	19949	2638	13.22%
Orașul Fieni	7592	1254	16.52%
Orașul Găești	14884	4591	30.85%
Orașul Pucioasa	15238	2397	15.73%
Orașul Răcari	6587	594	9.02%
Orașul Titu	10060	1995	19.83%
Arnoasa	6242	884	14.16%
Băleni	8704	278	3.19%
Bărbulețu	1594	43	2.70%
Bezdead	4627	129	2.79%
Bîlcărești	1746	24	1.37%
Brănești	3791	189	4.99%
Branștea	4368	51	1.17%
Brezoaiele	3583	7	0.20%
Bucimani	4565	136	2.98%
Bucșani	6940	96	1.38%
Butimani	2260	92	4.07%
Căndești	2923	30	1.03%
Ciocănești	5045	58	1.15%
Cobla	3109	66	2.12%
Cojasca	8038	126	1.57%
Comășani	5274	401	7.60%
Conțești	5409	131	2.42%
Corbi Mari	8465	125	1.48%
Cornățelu	1592	21	1.32%
Cornești	6827	115	1.68%
Costești din Vale	3552	32	0.90%
Crângurile	3482	167	4.80%
Crevedia	6439	900	13.98%
Dărmănești	4383	167	3.81%
Dobra	3779	61	1.61%
Doicești	5026	808	16.08%
Dragodana	6902	239	3.46%
Dragoșrești	8724	201	2.30%
Finta	4393	140	3.19%
Glodeni	4326	25	0.58%
Gura Foi	2191	32	1.46%
Gura Ocnitei	7767	171	2.20%
Gura Șuții	5385	197	3.66%
Hulubești	3370	11	0.33%
I. L. Caragiale	7166	559	7.80%
Iedera	4040	43	1.06%
Lucieni	2743	43	1.57%
Ludești	5163	16	0.31%
Lungulețu	5773	182	3.15%
Malu cu Flori	2421	29	1.20%
Mănești	6992	34	0.47%
Mătăsaru	5522	22	0.40%
Mogoșani	4289	22	0.51%
Morteni	5232	269	5.14%
Morteni	2923	81	2.77%
Motăieni	2216	64	2.89%
Niculești	4516	67	1.48%
Nucet	4319	82	1.90%
Ocnita	4465	25	0.56%
Odobești	4983	276	5.54%
Perșinari	3084	73	2.37%
Petresți	5878	543	9.24%
Pietrari	2941	2	0.07%
Pietroșița	3204	65	2.03%
Poiana	3762	25	0.66%
Potlogi	8745	334	3.82%
Produlești	3416	159	4.65%
Pucheni	2051	47	2.29%
Raciu	3612	116	3.21%
Râșchiet	2264	19	0.84%
Râu Alb	1795	3	0.17%
Rârvad	9053	912	10.07%
Runcu	4609	48	1.04%
Sălcioara	3999	47	1.18%
Șelaru	3358	28	0.83%
Slobozia Moară	2251	11	0.49%
Șotânga	7139	243	3.40%
Târășești	5138	410	7.98%
Tătărani	5505	79	1.44%
Ulmești	4328	1	0.02%
Ulme	4347	516	11.87%
Văcărești	5085	288	5.66%
Valea Lungă	4914	41	0.83%
Valea Mare	2245	164	7.31%
Văleni Dâmbovița	2757	41	1.49%
Vărfuri	1926	21	1.09%
Vișina	4061	115	2.83%
Vișinești	2021	10	0.49%
Vlădeni	3347	13	0.39%
Voinești	6159	149	2.42%
Vulcana-Băi	3306	15	0.45%
Vulcana-Pandele	5239	114	2.18%

PROIECTANT GENERAL:
S.C. AMBIENT URBAN S.R.L. TÂRGOVIȘTE

PROIECT DE SPECIALITATE:
S.C. PROIECT HABITAT S.R.L. PUCIOASA

PROIECT: PLAN DE AMENAJARE A TERITORIULUI JUDEȚEAN DÂMBOVIȚA
- VOLUMUL VII: STRUCTURA ACTIVITĂȚILOR ECONOMICE -
BENEFICIAR: JUDEȚUL DÂMBOVIȚA PRIN CONSILIUL JUDEȚEAN DÂMBOVIȚA

SEF PROIECT	arh. urb. NITESCU Dan	SCARA	1:200 000	DISTRIBUȚIA UAT-urilor DUPĂ PONDEREA NUMĂRULUI DE ANGAJAȚI DIN UNITĂȚILE INDUSTRIALE RAPORTAT LA TOTALUL POPULAȚIEI REZIDENTEA LOCALITĂȚILOR	PROIECT NR. AMB-14-A36
PROIECTAT	arh. urb. NITESCU Mircea	DATA	2014	PLANSĂ NR. VII.34	FAZA P.A.T.J.
DESENAT	arh. NITESCU Ștefan-Alin				
VERIFICAT	arh. urb. NITESCU Dan				